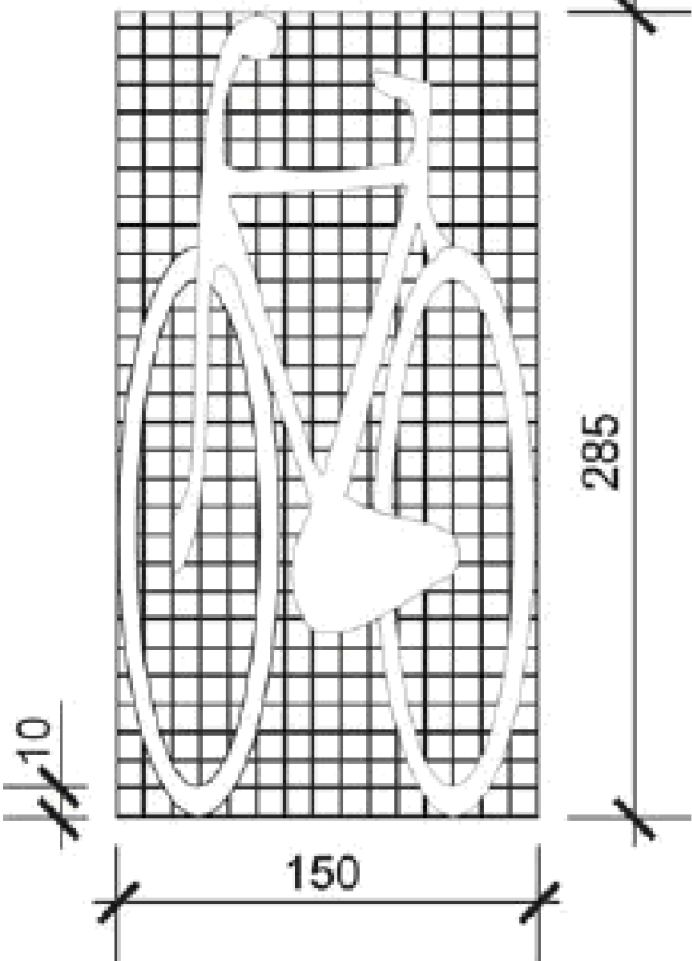


6.4 Inscrições nas Vias para Ciclistas

Bicicleta pintada no solo;



Obs.: medidas em centímetros, desenho sem escala  
Especificações:

- cor branca;
- tinta de acordo com o pavimento existente ou especificado;
- altura: 285 cm
- largura: 150 cm

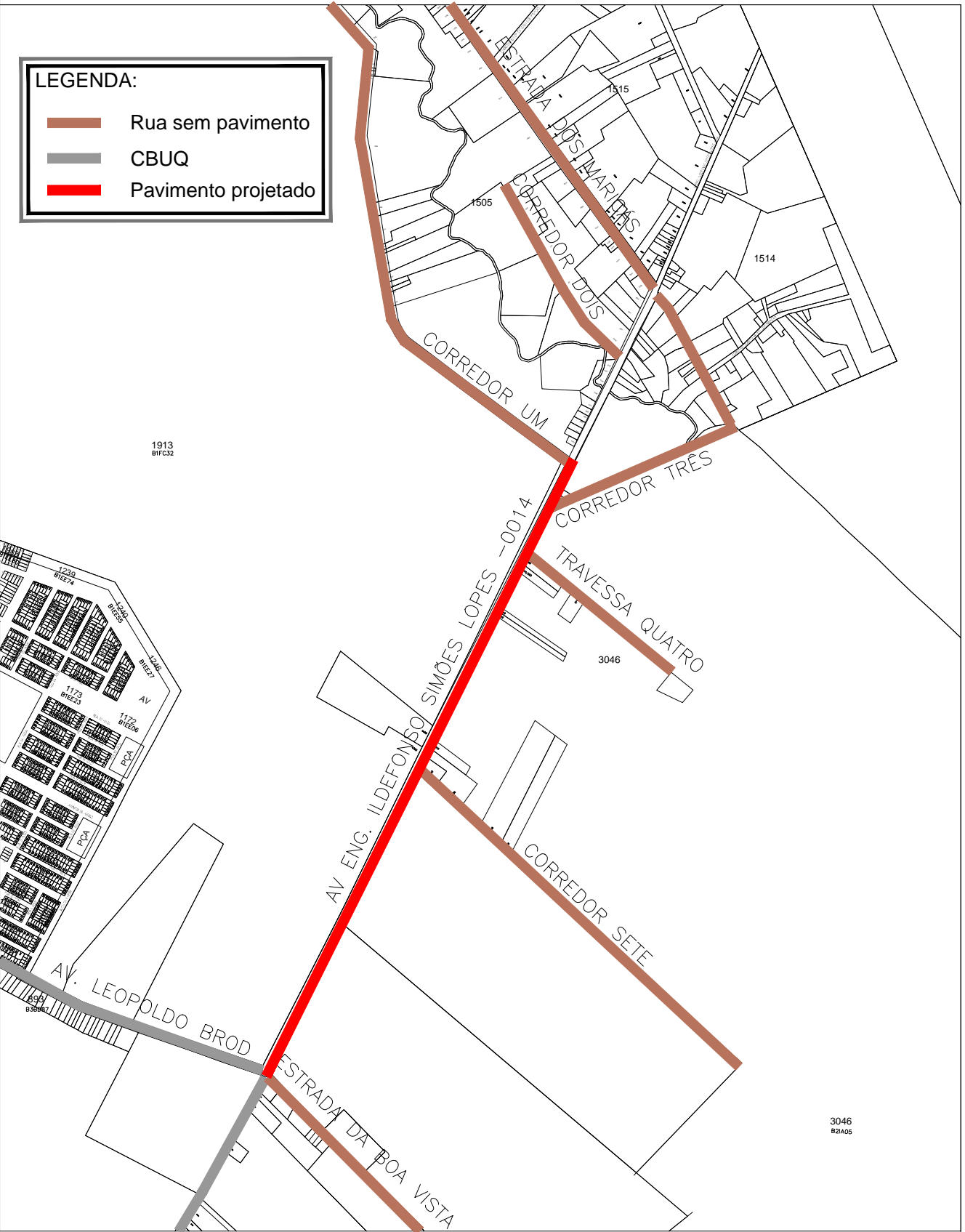
Obs.: Deverá estar pintada sempre no início de uma ciclovía ou ciclofaixa. A diminuição no tamanho do sinal implicará em variações proporcionais em todas as dimensões.

SINALIZAÇÃO HORIZONTAL - CICLOFAIXA

SINALIZAÇÃO HOR. / TACHÕES PARA CICLOFAIXA : 1.052,00 UNIDADES  
SINALIZAÇÃO HOR. / CICLOFAIXA: 2.220,00 METROS

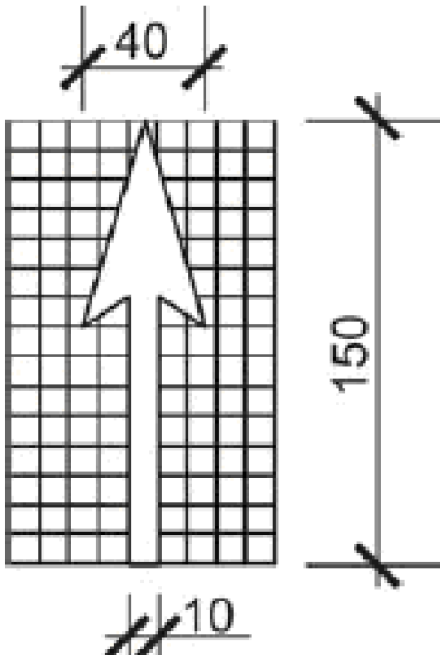
SINALIZAÇÃO HORIZONTAL - CICLOFAIXA

SINALIZAÇÃO	DIMENSÕES	QUANTITATIVOS
	<b>1,95 x 1,00</b> (área unitária 1,95m2)	<b>27un.</b>
	<b>1,00 x 0,10 x 0,40</b> (área unitária 1,09m2)	<b>27un.</b>
<b>MARCAÇÃO DE CRUZAMENTO</b> 	-	<b>46,20m</b>



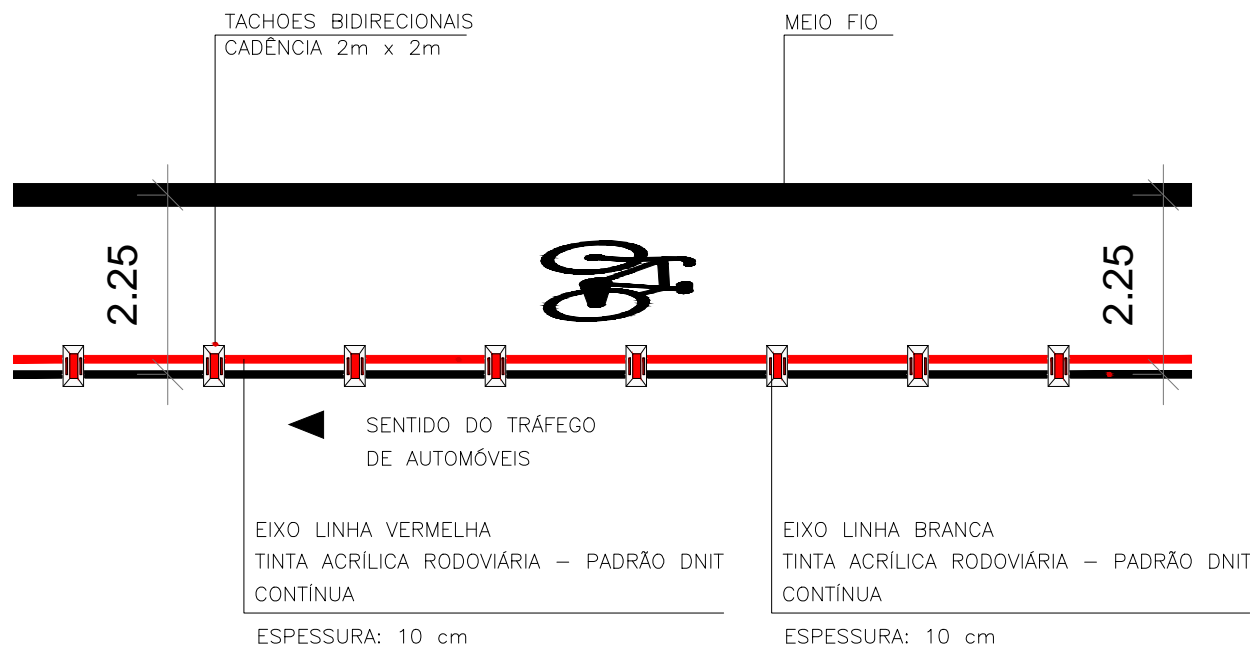
01 | PLANTA DE SITUAÇÃO

OBS: Fonte – CONTRAN Volume IV (SINALIZAÇÃO HORIZONTAL)

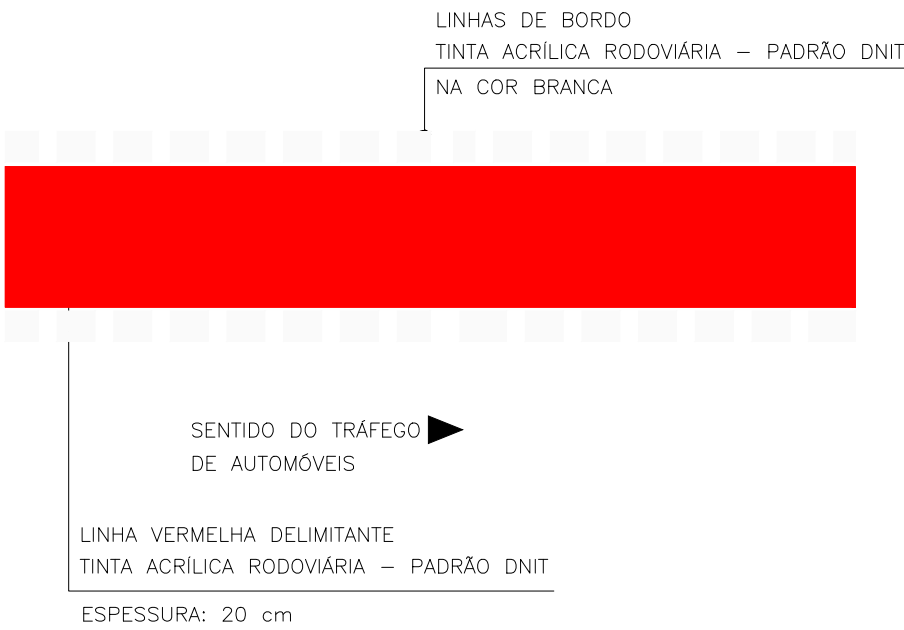


Obs.: medidas em centímetros, desenho sem escala.

DETALHE 01 - PINTURA DE CICLOFAIXA



DETALHE 02 - PINTURA DE CICLOFAIXA  
CRUZAMENTO RODOCICLOVIÁRIO



Colocação

A marcação deverá ser feita ao longo da interseção, de maneira a mostrar ao ciclista a trajetória a ser obedecida.

Relacionamento com outras Sinalizações

Em locais onde houver semáforo, é obrigatória a colocação de linhas de retenção para todas as aproximações do cruzamento, obedecendo à mesma distância determinada para as faixas de travessia de pedestres.

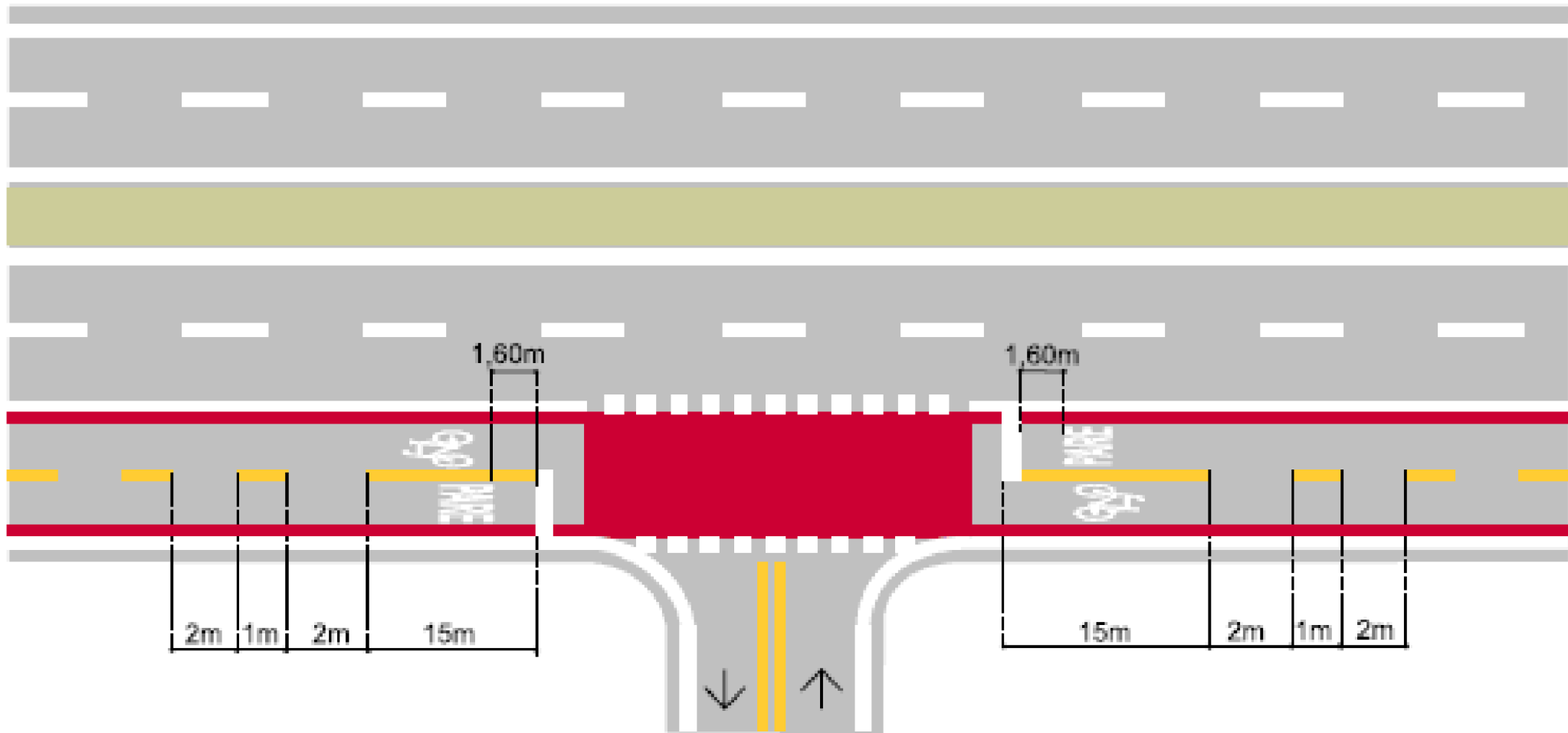
Em cruzamento não semaforizados, podem ser utilizadas linhas de retenção para as aproximações referentes a veículos motorizados.

Em via interceptada por ciclovía ou ciclofaixa, não semaforizado deve ser colocado o sinal A-30b – “Passagem sinalizada de ciclistas”, podendo ser acrescida a mensagem “A .... m”.

Em ciclovía ou ciclofaixa interceptada por outra via, podem ser colocados os sinais de advertência pertinentes ao cruzamento ou interseção, podendo ser acrescida a mensagem “A....m”.

No pavimento da via interceptada pela ciclovía ou ciclofaixa pode ser utilizada legenda.

Marcação de cruzamento rodocicloviário (MCC)  
CICLOFAIXA



UNIDADE DE GERENCIAMENTO DE PROJETOS

BRDE - PAVIMENTAÇÃO DE VIAS ESTRUTURANTES	Data
AV. ENG. ILDEFONSO SIMÕES LOPES - SINALIZAÇÃO CICLOFAIXA	JUN/2016
<b>EQUIPE TÉCNICA DA UGP</b>	Escala
Arq. Kaiser Garcia Fontoura - CAU A 74856-0 Eng. Patrício Xavier - CREA RS128963	INDICADA
	Prancha
	06/07

Av. Ferreira Viana, nº. 1135, Areal, CEP 96085-000, Pelotas/RS - Tel.: (053) 3227 15 13  
Site: www.pelotas.rs.gov.br - E-mail: ugp@pelotas.com.br